

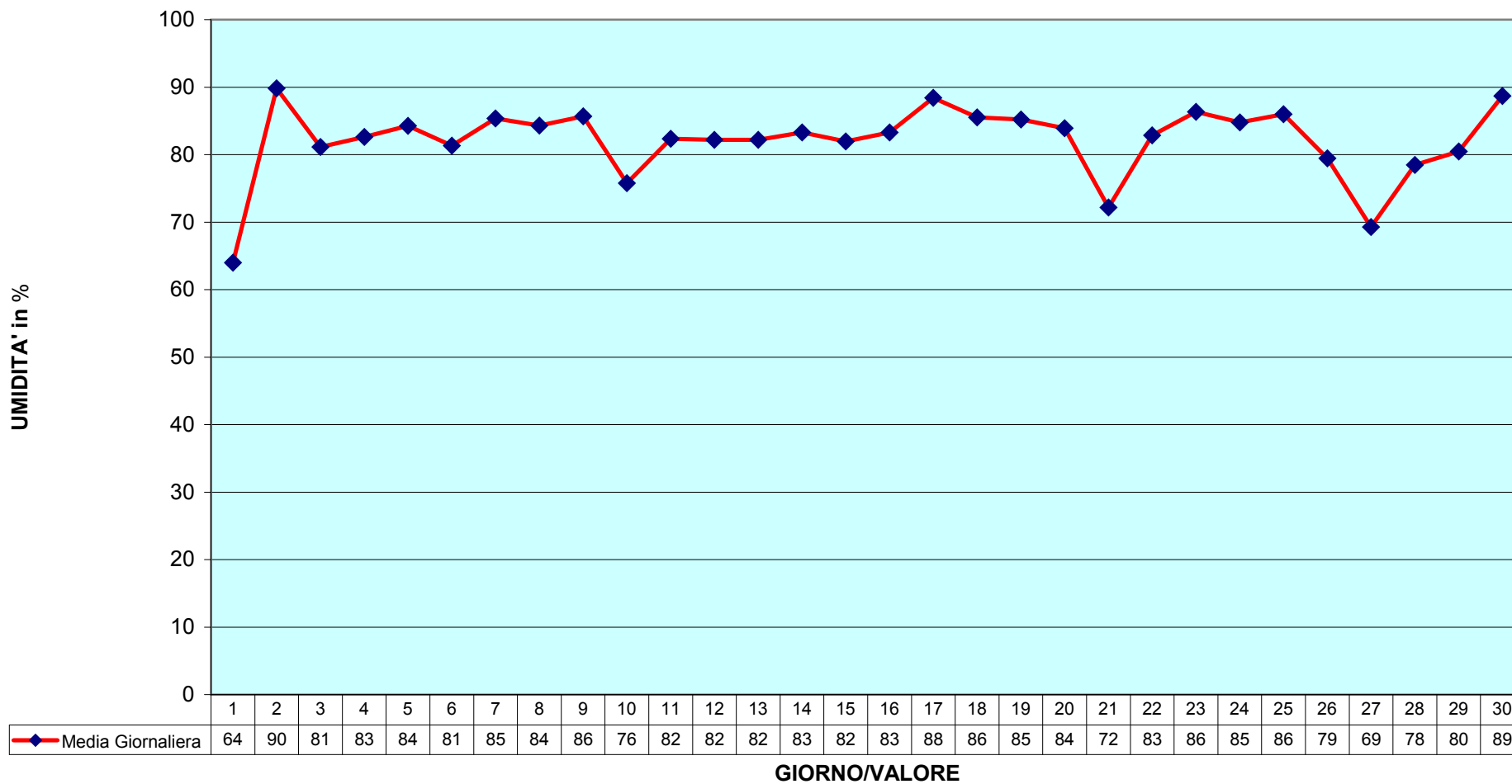
# Umidità espressa in %

## Mese di NOVEMBRE 2010

GIORNI	ORE																								Media Giornaliera
	1	2	3	4	5	6	7	8	9	10	11	12	13	14	15	16	17	18	19	20	21	22	23	24	
LUN 1	66	67	68	67	69	69	69	63	56	51	55	51	52	51	57	57	56	58	59	64	76	77	86	92	64
MAR 2	91	92	92	93	93	93	93	94	93	93	93	93	91	90	87	79	80	83	85	87	89	90	91	91	90
MER 3	92	92	92	93	93	93	93	93	88	82	76	69	66	61	57	60	68	79	85	82	85	83	82	83	81
GIO 4	85	85	87	84	86	86	86	86	85	76	74	70	73	73	76	76	78	83	84	86	89	91	92	92	83
VEN 5	93	93	94	94	94	94	95	94	88	82	75	72	69	65	62	66	76	83	85	87	89	90	91	91	84
SAB 6	91	92	93	93	93	93	93	93	82	71	62	55	55	58	60	69	77	82	86	89	90	91	92	92	81
DOM 7	92	93	93	93	93	93	93	94	79	76	75	74	72	72	75	76	82	89	91	90	89	86	89	90	85
LUN 8	89	84	79	86	88	89	88	86	83	82	83	82	84	87	82	86	87	87	83	79	77	82	85	85	84
MAR 9	87	87	89	88	88	89	87	84	87	82	80	77	86	86	86	85	83	87	86	87	86	88	86	85	86
MER 10	73	82	73	88	90	81	83	85	83	73	67	65	65	64	66	67	70	71	74	78	75	79	83	84	76
GIO 11	81	83	76	81	84	84	86	88	86	78	72	74	75	68	78	79	80	86	88	89	89	90	90	91	82
VEN 12	91	92	92	92	92	92	93	94	75	70	74	74	73	72	68	70	72	80	84	79	81	85	88	90	82
SAB 13	91	92	92	93	93	93	93	94	89	79	70	68	66	68	71	72	75	78	81	84	85	79	81	86	82
DOM 14	89	91	91	92	93	93	93	93	89	72	67	64	63	66	66	71	78	84	88	89	91	92	92	92	83
LUN 15	93	93	93	93	93	93	93	94	94	84	77	60	59	60	63	66	75	79	82	85	85	85	84	84	82
MAR 16	81	80	81	78	81	82	81	82	85	87	86	86	81	83	83	87	87	82	81	82	82	87	87	87	83
MER 17	88	88	88	87	89	90	90	91	87	88	85	87	88	88	86	86	87	89	90	90	90	90	90	90	88
GIO 18	90	91	92	93	93	93	93	93	93	86	82	84	84	84	87	87	88	89	84	78	76	70	72	70	86
VEN 19	85	88	87	88	90	89	88	86	81	76	72	73	80	78	82	85	86	88	89	89	90	91	92	92	85
SAB 20	91	92	92	92	92	92	92	93	N.R.	89	69	65	60	62	74	80	83	87	89	91	87	84	86	88	84
DOM 21	85	84	82	81	82	83	82	80	74	71	74	67	60	55	63	64	65	71	68	63	65	65	67	81	72
LUN 22	83	84	86	87	85	88	82	85	84	83	84	82	68	73	71	79	83	85	84	84	85	87	88	89	83
MAR 23	90	90	91	91	90	89	86	87	84	86	89	86	81	81	82	84	83	86	87	86	86	86	86	85	86
MER 24	86	84	85	85	83	81	84	84	84	86	87	87	78	76	78	83	82	85	87	89	90	90	90	91	85
GIO 25	91	90	90	91	91	91	89	90	86	84	79	84	85	85	85	86	86	86	87	87	83	81	79	78	86
VEN 26	78	85	88	89	88	88	89	86	81	82	86	86	87	86	80	65	69	71	80	76	73	65	67	62	79
SAB 27	60	59	61	62	64	66	68	70	71	68	65	65	63	64	65	67	70	73	76	79	81	81	82	83	69
DOM 28	85	87	88	89	90	90	91	93	64	62	60	59	58	65	66	69	76	84	86	84	80	84	86	87	78
LUN 29	88	84	79	79	83	81	79	81	87	88	85	77	77	76	73	73	74	75	77	79	80	83	85	88	80
MAR 30	89	90	91	91	92	92	93	94	94	96	95	93	90	90	88	88	86	85	83	83	82	82	82	80	89
<b>Media oraria</b>	<b>86</b>	<b>86</b>	<b>86</b>	<b>87</b>	<b>88</b>	<b>88</b>	<b>88</b>	<b>88</b>	<b>83</b>	<b>79</b>	<b>77</b>	<b>74</b>	<b>73</b>	<b>73</b>	<b>74</b>	<b>75</b>	<b>78</b>	<b>82</b>	<b>83</b>	<b>83</b>	<b>84</b>	<b>84</b>	<b>85</b>	<b>86</b>	<b>82</b>

N.R. = NON RILEVATA

**UMIDITA' espressa in %  
NOVEMBRE 2010  
Media Giornaliera Mensile**



**UMIDITA' espressa in %  
NOVEMBRE 2010  
Media Oraria Mensile**

