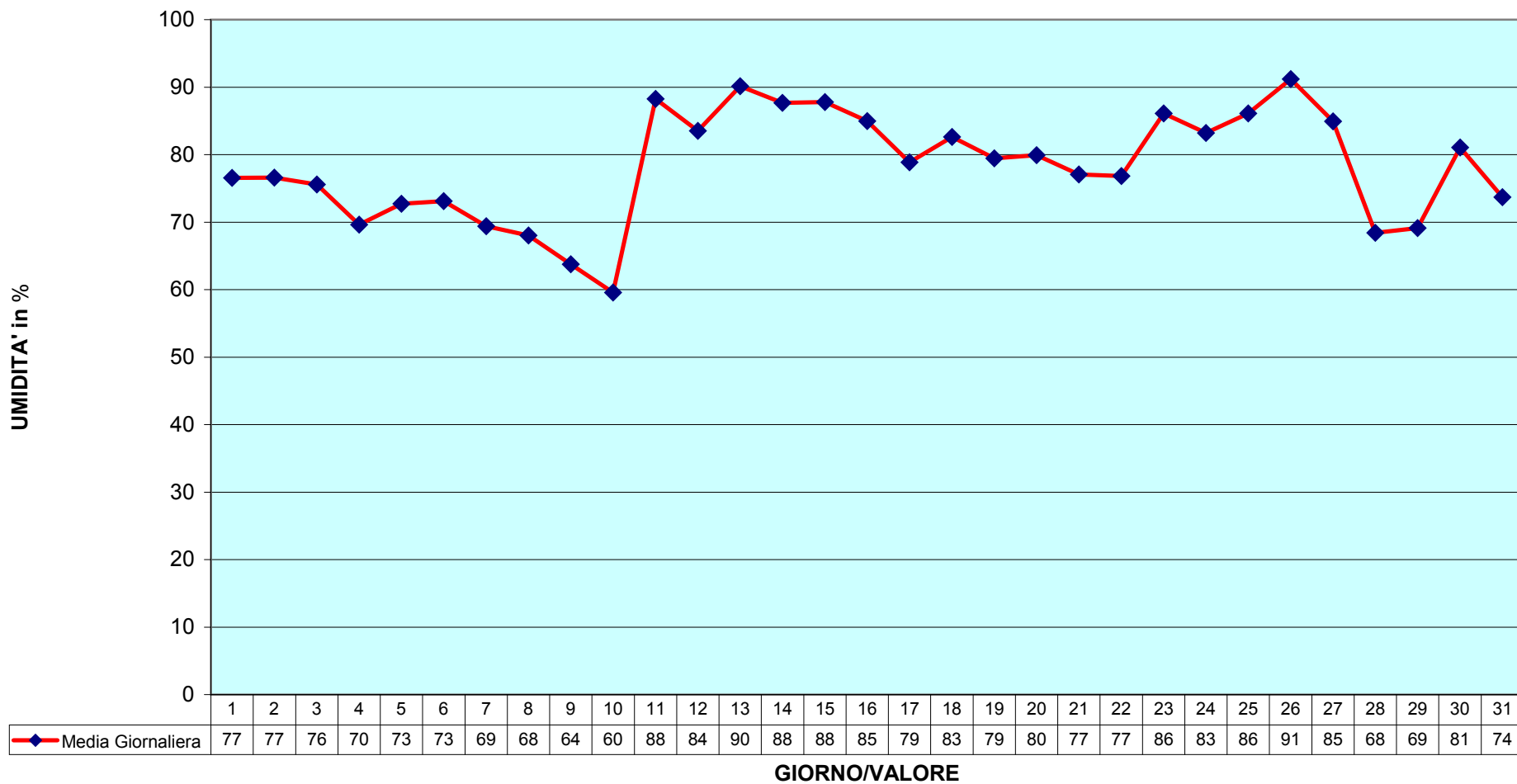


Umidità espressa in % Mese di OTTOBRE 2010

GIORNI	ORE																								Media Giornaliera
	1	2	3	4	5	6	7	8	9	10	11	12	13	14	15	16	17	18	19	20	21	22	23	24	
VEN 1	86	87	87	87	88	88	88	88	85	72	62	59	60	65	59	63	66	68	73	77	78	82	84	85	77
SAB 2	86	88	88	89	89	90	90	92	86	75	65	59	57	58	52	50	64	71	75	79	82	83	84	86	77
DOM 3	87	88	89	89	90	90	91	91	87	77	63	59	47	53	48	60	56	65	72	77	80	83	85	87	76
LUN 4	87	87	88	88	89	89	90	90	81	70	63	56	53	50	43	49	51	57	65	67	70	65	61	62	70
MAR 5	64	66	64	67	69	71	73	73	68	68	66	64	68	72	77	75	72	73	80	80	81	80	86	88	73
MER 6	88	87	86	87	88	90	90	91	92	73	65	61	59	59	55	53	58	62	64	66	68	70	72	71	73
GIO 7	71	73	73	74	79	84	85	82	74	67	62	62	57	55	53	55	55	61	67	70	73	76	77	80	69
VEN 8	83	84	83	80	81	82	82	82	75	66	60	54	54	50	49	50	53	58	66	66	66	67	71	71	68
SAB 9	71	69	74	76	79	81	81	75	68	62	58	52	48	49	44	45	47	57	60	66	65	67	67	69	64
DOM 10	75	80	80	80	82	85	83	82	64	61	51	47	44	41	40	39	40	41	42	44	50	56	61	62	60
LUN 11	69	68	81	84	87	88	89	90	91	92	93	93	92	93	92	92	91	91	91	91	89	90	90	91	88
MAR 12	90	91	90	90	90	89	88	87	86	83	80	77	77	75	71	74	77	80	82	84	85	86	87	86	84
MER 13	87	87	88	91	92	93	93	94	94	94	90	84	80	80	83	88	91	92	93	93	93	94	94	95	90
GIO 14	94	94	94	94	94	94	94	95	95	89	82	81	73	72	76	67	81	87	89	91	91	92	92	93	88
VEN 15	93	93	93	93	92	93	93	93	93	92	89	87	84	79	82	83	82	79	81	84	85	87	88	89	88
SAB 16	89	89	90	91	92	92	92	92	88	78	72	64	60	77	83	84	78	83	87	90	92	92	92	92	85
DOM 17	93	93	93	94	93	93	92	89	80	72	68	67	61	54	55	57	60	65	75	81	86	89	91	92	79
LUN 18	93	94	94	94	94	94	95	92	85	83	79	74	67	67	68	72	75	77	78	83	82	82	80	81	83
MAR 19	80	83	85	84	82	81	80	81	78	81	82	78	76	75	74	73	77	78	78	80	79	79	81	82	79
MER 20	85	86	88	89	90	91	91	92	76	67	69	73	70	72	75	71	74	76	79	75	79	79	82	89	80
GIO 21	90	90	90	91	91	91	91	92	93	82	71	67	63	61	57	62	64	67	68	73	74	75	73	74	77
VEN 22	76	78	81	83	86	88	89	88	82	76	72	58	53	57	57	60	62	74	83	85	87	89	90	90	77
SAB 23	91	91	92	92	92	92	92	92	89	82	70	71	71	81	81	80	83	85	85	89	91	91	92	92	86
DOM 24	91	92	93	93	93	92	92	93	92	81	66	68	71	73	71	79	76	79	84	86	85	87	81	79	83
LUN 25	81	83	86	87	88	90	90	91	92	93	93	91	75	75	74	77	82	85	86	87	89	90	91	91	86
MAR 26	92	92	92	92	92	92	92	92	92	93	92	93	93	92	92	91	89	89	89	89	90	90	89	90	91
MER 27	87	86	84	84	85	83	82	82	82	86	87	87	88	88	85	84	86	88	89	89	87	83	80	76	85
GIO 28	78	77	76	76	73	73	72	71	70	69	64	62	58	55	53	52	57	62	69	72	75	76	74	78	68
VEN 29	81	82	83	85	87	85	84	86	84	76	60	47	33	36	40	40	43	58	69	74	78	80	83	85	69
SAB 30	86	87	88	89	89	90	90	90	90	80	74	70	69	68	72	70	71	75	80	83	85	86	83	80	81
DOM 31	79	79	80	80	81	82	82	81	77	77	72	70	67	68	66	71	73	76	71	69	69	67	66	66	74
Media oraria	84	85	86	86	87	88	88	87	84	78	72	69	65	66	65	67	69	73	76	79	80	81	82	82	78

**UMIDITA' espressa in %
OTTOBRE 2010
Media Giornaliera Mensile**



**UMIDITA' espressa in %
OTTOBRE 2010
Media Oraria Mensile**

